

Pandora R-500BT БРЕЛОК-МЕТКА v 1.0

Брелок-метка R-500BT (далее – брелок) – это устройство для управления системой Pandora/PanDECT на расстоянии Bluetooth-соединения. Управление при помощи брелока осуществляется: дистанционно – кнопками управления; автоматически – при приближении или удалении от системы в режимах иммобилайзера, антиграбления, свободные руки.

ВНИМАНИЕ! Для работы брелока в качестве автоматического устройства авторизации владельца необходимо разрешить настройку системы «Использовать брелок в качестве метки».



ВНИМАНИЕ! При управлении с брелока рекомендуется не закрывать пальцами рук зону встроенной антенны (см. рисунок).

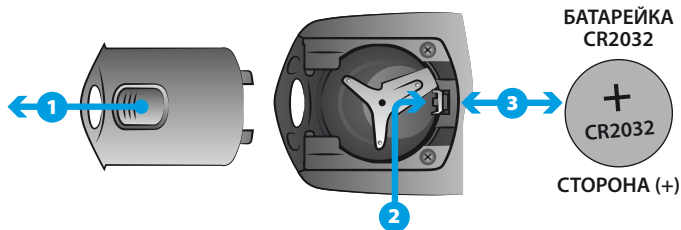
Для корректной работы брелока в качестве устройства авторизации не рекомендуется располагать его рядом с металлическими предметами, магнитными и электронными устройствами (магнитные и кредитные карты, телефоны, ключи, брелоки и т.д.). Допускается располагать брелок скрытно на поясе или в переднем кармане одежды.

Не подвергайте брелок воздействию высоких температур, попаданию влаги, сильным ударам.

УСТАНОВКА/ЗАМЕНА ЭЛЕМЕНТА ПИТАНИЯ

В брелоке используется батарейка CR2032 с номинальным напряжением 3V. Батарейку необходимо заменить, если при нажатии кнопок брелока отсутствует звуковая и световая индикация.

- Снимите сплит-кольцо с крепёжного отверстия.
- Зажмите кнопку-защёлку и сдвиньте крышку батарейного отсека в направлении крепёжного отверстия (рис. 1).
- Для извлечения батарейки нажмите на металлический фиксатор (рис. 2).
- Строго соблюдая полярность, установите исправную батарейку (рис. 3).
- Установите крышку батарейного отсека и сплит-кольцо.



ЗАПИСЬ БРЕЛОКА В ПАМЯТЬ СИСТЕМЫ

- Войдите в режим программирования и в зависимости от системы перейдите в уровень №1 или №10.2.1 / 10.2.2 / 10.2.3 (см. таблицу программирования).
- Зажмите все три кнопки брелока **LOCK** **SEND** **ALARM** до первой вспышки индикатора «ALARM» (1 сек.).
- При успешной записи система произведёт короткий звуковой сигнал «Сиреной/Бипером».
- Коротко нажмите на кнопку «VALET» при записи брелока в уровне №1.
- Включите и выключите зажигание для выхода из режима программирования.

ОБНОВЛЕНИЕ ПРОГРАММНОГО ОБЕСПЕЧЕНИЯ (ПО)

- Откройте мобильное приложение «Pandora Спец» (Android / iOS) и перейдите в раздел «Расширенный монтаж» или «Быстрый монтаж».
- Зажмите кнопку брелока **F** до десятой вспышки индикатора «ALARM» (более 10 сек.).
- Через приложение установите соединение с брелоком и выберите один из вариантов загрузки («Скачать прошивку» – загрузка актуального ПО из сервера, «Файловый менеджер» – загрузка ранее скачанного ПО).
- Выбрав необходимый вариант, начните загрузку.

ВНИМАНИЕ! Актуальная версия программного обеспечения доступна на сайте <https://alarmtrade.ru> (раздел для загрузки «Поддержка» -> «Прошивки, инструкции и ПО»).

ИНДИКАЦИЯ БРЕЛОКА

СИГНАЛЫ	ОПИСАНИЕ
	– мелодия/звук. Индикатор SEND – красный, ALARM – зеленый (свечение: «->» короткое, «<->» длинное, «***» серия)
-1x SEND /	Подтверждение команд запуска/глушения ДВ
-1x SEND /	Подтверждение включения охраны
-2x SEND /	Подтверждение выключения охраны
-1x SEND /	Предупреждение (срабатывание тревожных зон при включении охраны)
-1x ALARM	Подтверждение нажатия кнопки (ок)
-1x ALARM /	Подтверждение удержания кнопки (ок)
—1x ALARM /	Отсутствие связи с системой
*** ALARM /	Тревога (срабатывание тревожных зон при включенной охране)

ФУНКЦИИ КНОПОК

	Режим охраны выкл.		Режим охраны вкл.
	Зажигание вкл.	Зажигание выкл.	
коротко	Закреть ЦЗ	Вкл. охраны	Режим поиска
1 сек.		Вкл. охраны	Режим поиска
2 сек.	Поддержка зажигания		
3 сек.	Программная нейтраль		Запуск ДВ
коротко	Открыть ЦЗ	Открыть ЦЗ	Выкл. охраны
1 сек.			Выкл. охраны
2 сек.	Выкл. поддержки зажигания		Останов ДВ
3 сек.	Вкл./выкл. режима технического обслуживания		
1 сек.	Открытие замка багажника		
2 сек.	Вкл. блока таймерного канала		
10 сек.	Обновление программного обеспечения		
+ коротко	Режим паника		
+ коротко	Вкл. охраны при вкл. ДВ	Вкл. охраны через 30 сек.	
+ 1 сек.	Вкл. охраны при вкл. ДВ	Вкл. охраны через 30 сек.	
+ 2 сек.	Вкл./выкл. звуковых сигналов брелока (не распространяется на сигнал тревоги)		